

Découvre l'exposition intitulée

Toute une histoire !

Les collections du musée de l'Armée

*grâce aux 9 panneaux jeune public
et au livret-jeux disponible à l'entrée
ou à télécharger sur notre site internet.*

UN OBJET OFFERT À...

*As-tu reconnu le personnage
ci-contre ?*

Il est couronné de **laurier**, symbole de la **victoire** militaire.

Il porte aussi une 2^e couronne dont le sommet est formé par l'**orbe**, c'est-à-dire la **terre** ronde surmontée de la **croix** évoquant la religion chrétienne. Il s'agit d'un empereur.

Pour être sûr de son nom,
lis le panneau JEUNE PUBLIC 1.

En 1803, il fait renommer le Museum central des Arts situé dans le palais du Louvre, **musée Napoléon**. Les collections de ce musée sont essentiellement **enrichies par des saisies** (= objets pris avec ou sans autorisation, confisqués) réalisées lors de campagnes militaires.

Insigne de dignitaire de la Couronne de Fer de Napoléon I^{er}
réalisée par le joaillier François-Regnault Nitot (1779-1853)

© Paris - Musée de l'Armée, Dist. RMN-Grand Palais / Thierry Ollivier



VOICI TA MISSION !

Choisis dans l'exposition des objets ou œuvres pour **constituer ton mini-musée**. Mais attention tu dois avoir dans ta collection au moins un objet pour chacun des modes d'acquisition suivants : **acquisition onéreuse** (= il faut l'acheter) ou acquisition gracieuse (= l'objet n'est pas acheté). Les panneaux jeune public peuvent t'aider à faire ton choix.

UN DON

Cet objet peut être le premier que tu choisis pour ta collection. **Retrouve-le grâce à l'image ci-dessous.**

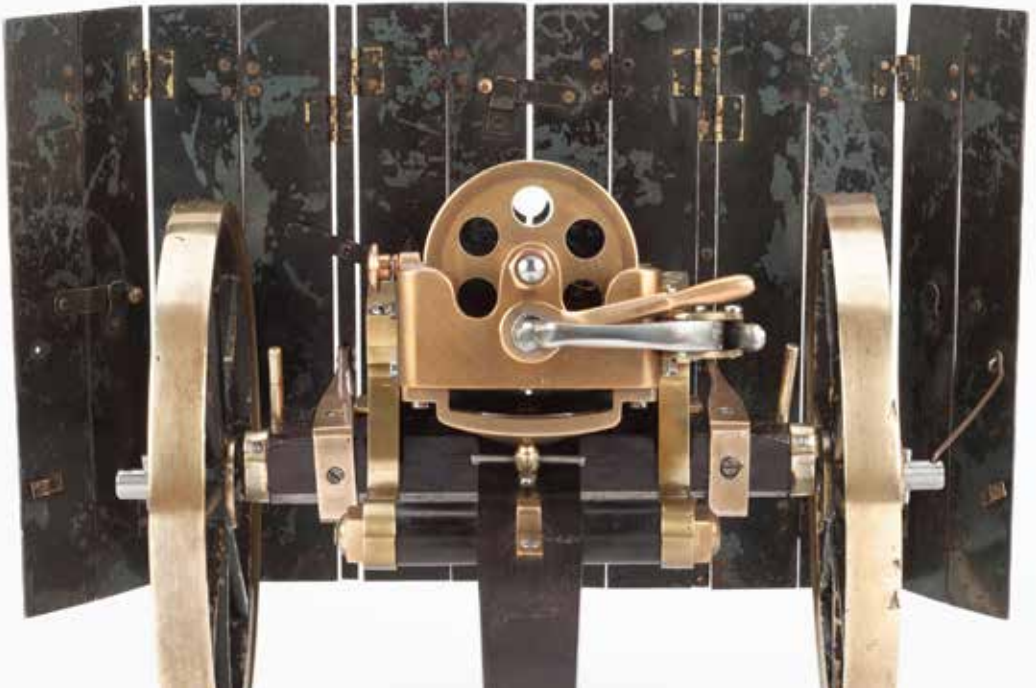
Il s'agit d'un **don** (= acquisition gracieuse) fait par Napoléon III **pour enrichir la collection** du musée d'Artillerie, en 1861. Pour comprendre comment l'objet donné arrive au Musée, **cherche le schéma qui correspond à la bulle ci-dessous.**

Proposition
d'enrichissement
des collections
provenant d'un tiers
(don / achat / legs /
dation / cession...)

Tu peux aussi choisir un autre don. Dans ce cas, note le nom de l'objet et celui du donateur :

Canon-revolver de J.-A. de Brame 186

© Paris - Musée de l'Armée, Dist. RMN-Grand Palais /
Anne-Sylvaine Marre-Noël





Drapeau de bataillon d'un régiment d'infanterie russe

© Paris - Musée de l'Armée, Dist. RMN-Grand Palais / Marie Bruggeman

UN TROPHÉE DE GUERRE

Un trophée est **un objet pris à un adversaire pour prouver la victoire**, généralement au moment d'une guerre.

Celui que tu cherches a été pris au cours de la campagne d'Autriche de 1805. Il est situé **près du panneau JEUNE PUBLIC 3**.

Il était présenté dans la cathédrale Saint-Louis des Invalides, que tu peux visiter aujourd'hui, et est entré dans les collections du musée de l'Armée, en 1905. **Indice ci-dessus**.

Tu peux aussi choisir un autre trophée.

Dans ce cas, note le nom de l'objet :

UN ACHAT

Le musée de l'Armée réalise des achats d'œuvres et d'objets auprès de personnes publiques ou privées pour enrichir ses collections.

Lis le panneau JEUNE PUBLIC 4, puis trouve un objet acheté (= acquisition onéreuse).

L'œuvre que tu cherches (indice ci-contre) a fait l'objet d'une **préemption lors d'une vente aux enchères**.* Une loi permet à un « musée de France », comme le musée de l'Armée, d'acheter par préemption, c'est-à-dire que les enchérisseurs font une proposition de prix, puis le Musée doit acheter l'œuvre au dernier prix prononcé par le commissaire-priseur.

Il s'agit d'une mesure exceptionnelle qui permet à l'État de protéger son patrimoine et d'acquérir sans participer aux enchères.

* Te souviens-tu qu'une explication est donnée sur le panneau JEUNE PUBLIC 1 ?

Tu peux aussi choisir une autre œuvre acquise.

Dans ce cas, note le nom de l'œuvre et celui de son auteur ou de son vendeur :

Tirailleur sénégalais au repos dessiné par Jean-Pierre Laurens (1875-1932) entre 1915 et 1917

© Paris - Musée de l'Armée, Dist. RMN-Grand Palais / Emilie Cambier



TROUVÉES PAR HASARD !

Lis le panneau JEUNE PUBLIC 5.

Des soldats invalides, qui ont mangé dans ce réfectoire, ont laissé une trace de leur passage.

Découvertes en **2008**, lors de travaux, leurs fourchettes étaient glissées entre le mur et les lambris, sous la peinture murale représentant la prise de Douai. Elles ont été étudiées, puis il a été décidé de les intégrer aux collections du Musée pour évoquer l'histoire des pensionnaires.

Celle que tu cherches a reçu le numéro d'inventaire 2008.35.3.

Fourchette trouvée dans l'un des réfectoires des Invalides

© Paris - Musée de l'Armée, Dist. RMN-Grand Palais / Pascal Segrette

UN LEGS

Cherche l'objet légué au Musée par Suzanne Rabioulle, en 2012. Cette paire de lunettes de soleil a appartenu au chasseur parachutiste français Roger Rabioulle. Durant la guerre d'Indochine, il est fait prisonnier par le Vietminh et décède en captivité à Oisu (Tonkin) le 27 octobre 1948, à l'âge de 22 ans.



Valise contenant les effets personnels de Roger Rabioulle, du 1^{er} régiment de chasseurs parachutistes

© Paris - Musée de l'Armée, Dist. RMN-Grand Palais / Anne-Sylvaine Marre-Noël

Tu peux aussi choisir un autre objet légué.

Dans ce cas, note le nom de l'objet et celui de son ancien propriétaire :

DES COLLECTIONNEURS

Lis le panneau JEUNE PUBLIC 6, et pars en quête d'un ensemble d'objets réunis sur un seul mannequin (indice : l'image ci-dessous).

Les frères Raoul (1892-1917) et Jean (1895-1982) Brunon sont des collectionneurs passionnés par l'histoire, notamment par la période napoléonienne. En 1967, leur collection est achetée par le musée de l'Armée. Elle est aujourd'hui principalement déposée et présentée au château de l'Empéri, situé dans la ville de Salon-de-Provence.

Tu peux aussi choisir un autre objet ayant appartenu à un collectionneur.

Dans ce cas, note le nom de l'objet et celui de son collectionneur :

Mannequin d'officier des dragons de la garde impériale

© Paris - Musée de l'Armée, Dist. RMN-Grand Palais / Thierry Ollivier © Droits réservés





UNE COMMANDE

**Lis le panneau JEUNE PUBLIC 8.
As-tu repéré la photographie grâce
au détail ci-contre ?**

Elle correspond à une commande faite par le Musée au photographe Éric Bouvet, en 2009. Elle pourra être présentée au public dans les nouveaux espaces du Musée pour évoquer l'engagement de l'armée française en Afghanistan.

Entre mai et juin 2009, le photographe a suivi les hommes du 1^{er} régiment d'infanterie de Sarrebourg jusqu'au fond de la vallée d'Ouzbîn, en Afghanistan, où, neuf mois plus tôt, dix soldats français avaient perdu la vie et vingt-et-un de leurs camarades avaient été blessés dans une embuscade tendue par les talibans.

Tu peux aussi choisir une autre commande.

Dans ce cas, note le nom de l'objet et celui de son auteur :

Dans la vallée d'Ouzbîn. Panorama.
Photographie d'Éric Bouvet (né en 1961).
Épreuve tirée en 2013 par le laboratoire
Central Dupon, Paris, sous le contrôle de l'artiste

523 DONATEURS POUR 1 ŒUVRE !

L'œuvre que tu dois retrouver, pour terminer ton parcours dans l'exposition, a été achetée cette année, **par voie de souscription* internationale**, parrainée par Stéphane Bern. Pour cet achat, suivi d'une restauration (= un traitement qui permet de protéger l'œuvre et de la rendre plus lisible), le Musée a fait un appel au don auprès de particuliers et d'entreprises pour réunir la somme nécessaire à son achat.

Après l'exposition, l'œuvre sera présentée dans la salle 28, où l'attend un portrait de son mari, pour évoquer la place des femmes et des familles de combattants.

* La souscription désigne l'acte par lequel un investisseur (ici le Musée), fait la promesse de se porter acquéreur.

Portrait de la comtesse de Lasalle et de sa fille
peint par Antoine-Jean Gros (1771-1835) en 1812

© Collection particulière, droits réservés

